



coworkair

COWORKING ÉCO-RESPONSABLE À ISSY-LES-MOULINEAUX

Dossier de Presse

Inauguration le 15/01/16, par M. André Santini

Cowork'AIR, en deux mots :

C'est un nouvel espace de coworking (ou « tiers lieu »), porte de Versailles.

Le Cowork'AIR est un espace alliant à la fois proximité avec les habitations et fonctionnalités professionnelles dans un cadre haut de gamme et agréable : lumière naturelle, grande hauteur sous plafond, bonne qualité de l'air intérieur.

Il s'adresse aux habitants locaux : qui ne rêve pas de travailler à 5 minutes de son domicile et ainsi d'éviter la densité des transports quel que soit le mode, les complications et le stress liés aux déplacements ?

Le Cowork'AIR présente les avantages du télétravail en respectant la vie privée des salariés et offre de bonnes conditions de concentration (silence, lieu de pause, cabine de téléphone...)

Comme beaucoup de « tiers lieux », le Cowork'AIR propose de rassembler une communauté d'intérêt : il s'adresse donc également aux indépendants ou TPE du domaine Développement Durable, notamment aux spécialistes de l'AIR.

De par sa conception, le Cowork'AIR est comme un prototype où on expérimente des idées et/ou projets R&D, dans la continuité d'Air BE, notre bureau d'études spécialisé dans la qualité de l'air et la stratégie carbone, fermé depuis.

Cowork'AIR, le concept immobilier :

- A l'origine, c'était un local technique de la Manufacture des tabacs. C'était un lieu aveugle, sans accès sur l'extérieur ni lumière naturelle.
- Pour créer un bureau cohérent avec les contraintes existantes du lieu, nous avons ima-

giné créer une grande verrière et un plancher en verre, structurant ainsi l'espace.

L'inconvénient majeur des verrières est la consommation énergétique liée à la climatisation, incontournable en été. Pour pallier à cela, nous avons créé deux grandes jardinières de part et d'autre de la verrière de façon à pouvoir planter des végétaux à feuilles caduques. Les feuilles protègent la verrière en été (moins de puissance nécessaire pour la climatisation donc) et tombent en hiver laissant ainsi la lumière entrer dans le local.

Pour alimenter les jardinières en eau, nous avons créé une nappe phréatique artificielle (sous les dalles sur plots). Ces jardinières sont plantées de végétaux à vocation alimentaire. Ces idées sont nées d'un Appel à Manifestation d'Intérêt (AMI) lancé par la Ville de Paris. AIRbe faisait alors partie d'un groupement d'entreprises porté par Urbagri qui a présenté ce projet et qui a été sélectionné.

- La réalisation de ce projet a donc nécessité de faire des études (architecte, études structure, études thermiques, bureau de contrôle) de façon à donner une cohérence au lieu tout en respectant ce bâtiment historique. Le projet a ensuite été présenté et accepté.
- Bien que petit, la mairie a toujours soutenu notre projet au travers de l'accord du permis de construire et ... la patience des agents ! Cette patience est à souligner également pour nos voisins : 4 ans de travaux, ce n'est pas sans impact quotidien, merci à eux !

Le résultat est plutôt original dans son genre, petit et cosy, moderne avec tout ce qu'il faut pour s'y sentir bien.

- La famille et les amis notamment ceux d'Issy les Moulineaux ont contribué par les idées, les remarques, critiques bienveillantes ou coups de mains judicieux... avant d'être réalisé, c'était déjà un lieu de co-construction !

Synthèse des grandes lignes du concept:

1 Jardinières

Nous avons planté des végétaux à feuilles caduques et à vocation alimentaire qui laisseront passer le soleil en hiver et serviront de brise-soleil végétal protégeant la verrière en été.

2 Nappe phréatique artificielle

Pour ne pas dénaturer ce site classé, l'eau est stockée sous les dalles sur plots, ce qui permet de restituer l'eau non pas vers le réseau d'assainissement mais de l'utiliser si possible en totalité pour la croissance des végétaux.

3 VMC double flux

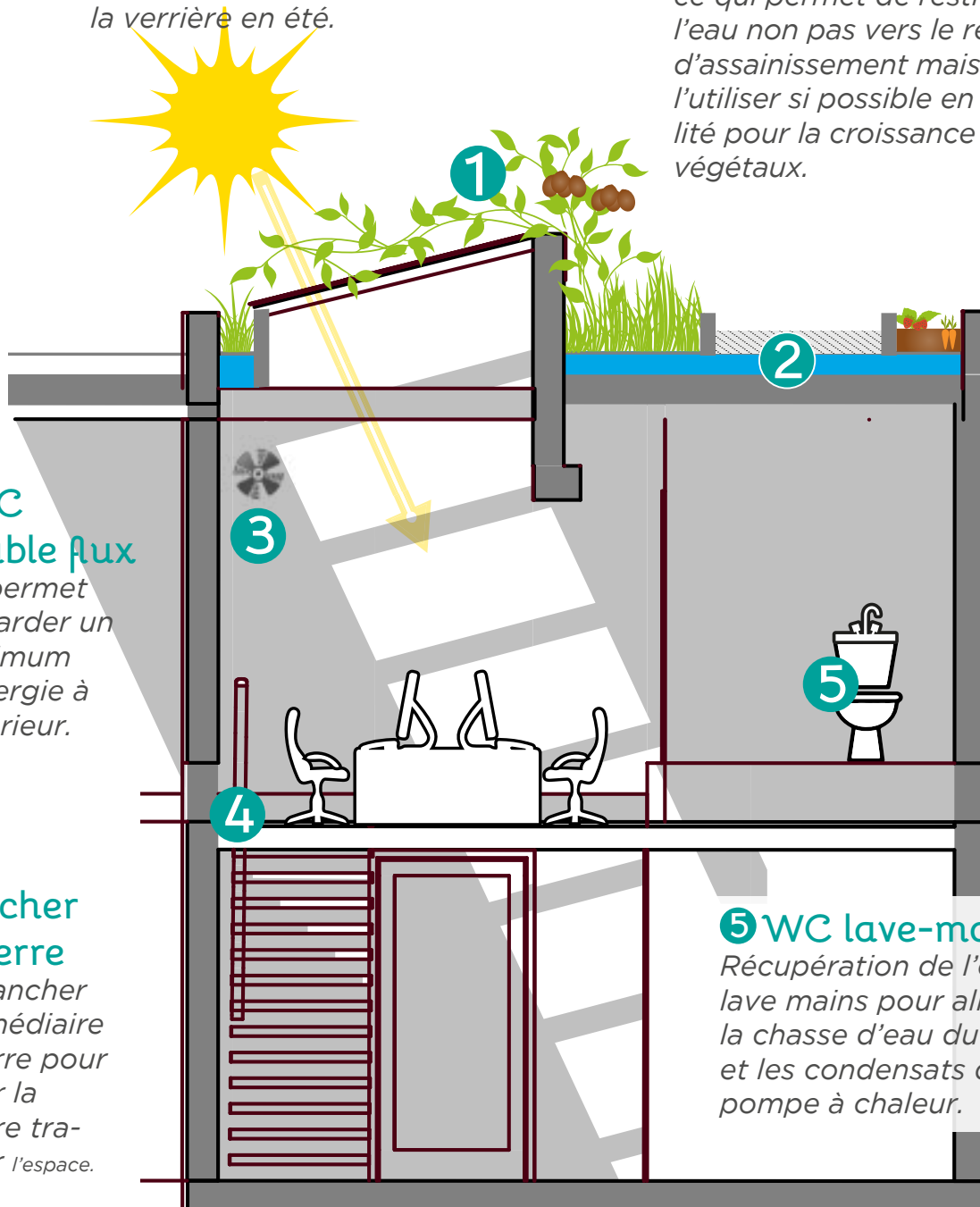
qui permet de garder un maximum d'énergie à l'intérieur.

4 Plancher en verre

Un plancher intermédiaire en verre pour laisser la lumière traverser l'espace.

5 WC lave-mains

Récupération de l'eau du lave mains pour alimenter la chasse d'eau du WC et les condensats de la pompe à chaleur.



Cowork'AIR, les clients :

- les salariés habitant le quartier souhaitant faire du télétravail à fréquence définie en distinguant confondre domicile et travail
- les indépendants cherchant à se rapprocher d'une communauté
- les TPE souhaitant mutualiser un espace de travail.

Les indépendants de passage cherchant un lieu calme avec toutes les commodités d'un bureau, comme si ils étaient à « leur » bureau.

Cowork'AIR, en pratique :

- 100m² répartis pour partie en open space, l'autre partie en salle de réunions/événements
- conditions de travail très agréables : lumière naturelle, tempéré, ventilation double flux
- ambiance « cosy », une ergonomie étudiée et propice à la concentration
- Accès possibles par le métro ligne 12, les trams T2 et T3, autolib, vélib et nombreuses lignes de bus
- une imprimante photocopieurs scan de qualité professionnelle
- une connexion internet haut débit (fibre optique)
- tous les postes de travail en Wi Fi ou réseau (prises RJ45)
- Il y aura toujours un ou plusieurs objets d'art exposés : actuellement, il s'agit d'une peintre Iséenne : Laure Ajour.

Cowork'AIR, les contacts

Cowork'AIR,
1 rue Michelet - 92130 Issy les Moulineaux
01 41 09 12 46 • contact@coworkair.com
www.coworkair.com

Graphiste ayant réalisé les créations pour le Cowork'AIR : Cécile Rebeller, disponible sur Hopwork www.hopwork.fr/profile/cecilerebeller

Artiste exposée actuellement au cowork'AIR est Iséenne : Laure Ajour, site : www.laurajour.1s.fr

Vitrine réalisée par impulsion pub (entreprise Iséenne) : <http://impulsionpub.com>

- Cowork'AIR, le logo



- Cowork'AIR, les photos

